

A ABRABE E O PROJETO ECOGESTO: UMA ATITUDE SUSTENTÁVEL

1º Seminário Paranaense de Logística Reversa
18 de outubro de 2017





PARTE 1

RESPONSABILIDADES



PNRS

A.S.

EDITAL

ABRABE

ECOGESTO

RECORTE

DIAGNÓSTICO

PLANO AÇÃO

GOVERNAÇA

CONTATO



PNRS

A.S.

EDITAL

ABRABE

ECOGESTO

RECORTE

DIAGNÓSTICO

PLANO AÇÃO

GOVERNANÇA

CONTATO

ACORDO SETORIAL

Firmar acordos setoriais ou termos de compromisso no âmbito da responsabilidade compartilhada (Art. 33)

AÇÕES EM COOPERATIVAS

CONTRATAÇÃO DAS COOPERATIVAS

Implantarem a coleta seletiva com a participação de cooperativas ou associação de catadores- (Art. 18, § 1º, II)



EMPRESAS



POPULAÇÃO



CATADORES



PODER
PÚBLICO

RESPONSABILIDADE COMPARTILHADA

AÇÕES DE EDUCAÇÃO AMBIENTAL

Disponibilização adequada para a coleta - (Art. 28.)

COLETA SELETIVA

Responsável pela organização e prestação direta ou indireta desses serviços - (Art. 26.)

PNRS

A.S.

EDITAL

ABRABE

ECOGESTO

RECORTE

DIAGNÓSTICO

PLANO AÇÃO

GOVERNANÇA

CONTATO





EMPRESAS FABRICANTES DE EMBALAGENS

Garantia do escoamento;
Identificação das
Cooperativas, Comércio
e Recicladoras



EMPRESAS FABRICANTE DE PRODUTOS

Investimento direto ou
indireto em centrais de
triagem, Cooperativas ou
entidades que as representem

RECICLAGEM



EMPRESAS

GERAÇÃO



POPULAÇÃO

DESCARTE



EMPRESAS COMERCIANTES DE PRODUTOS EM EMBALAGENS

Implantação de PEV;
Divulgação de
instruções sobre como
separar as Embalagens

COMERCIALIZAÇÃO



CATADORES

TRIAGEM

PODER
PÚBLICOCOLETA
SELETIVA**RESPONSABILIDADE
COMPARTILHADA**

PNRS

A.S.

EDITAL

ABRABE

ECOGESTO

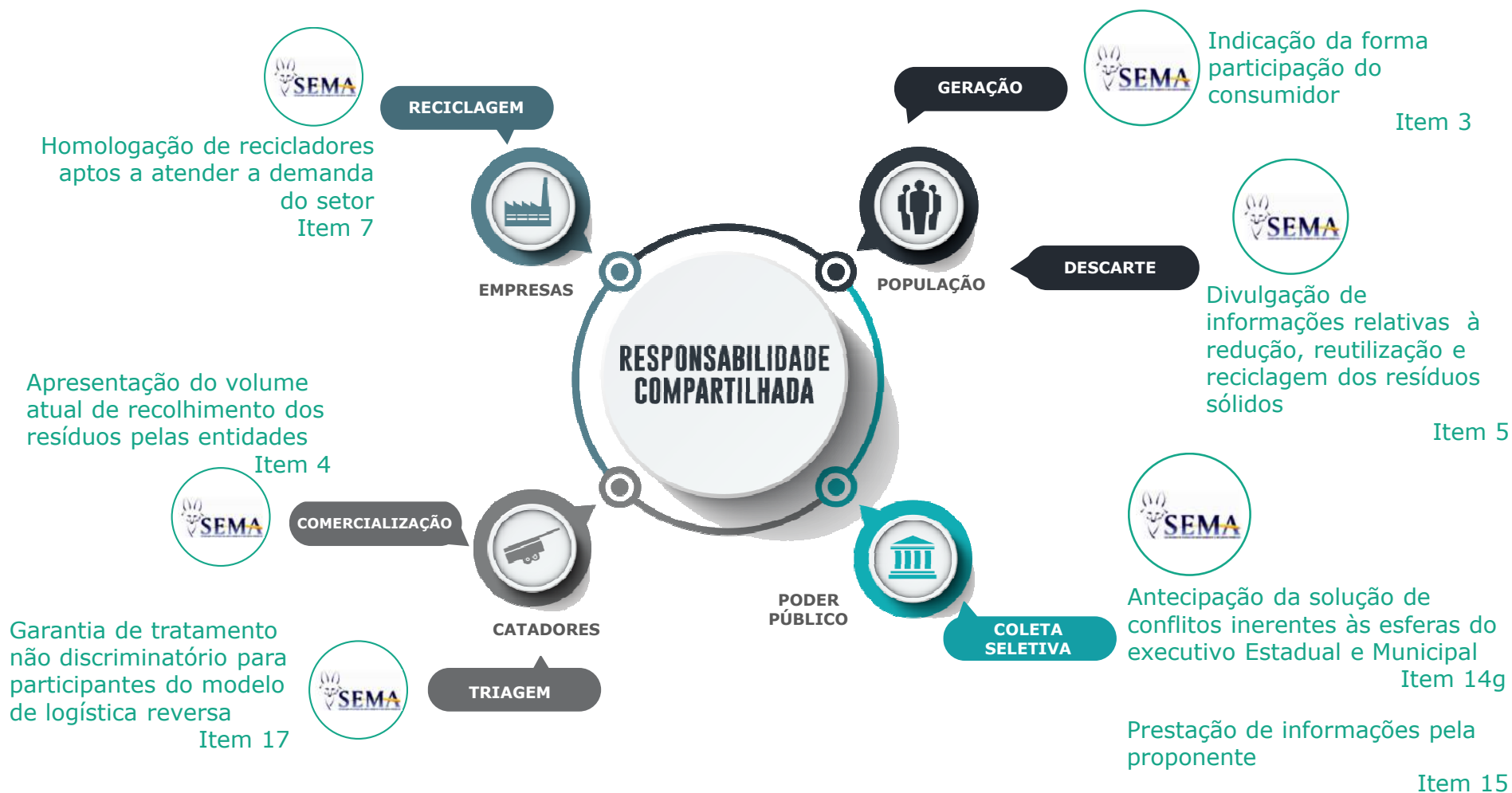
RECORTE

DIAGNÓSTICO

PLANO AÇÃO

GOVERNANÇA

CONTATO



PNRS

A.S.

EDITAL

ABRABE

ECOGESTO

RECORTE

DIAGNÓSTICO

PLANO AÇÃO

GOVERNANÇA

CONTATO

COALIZÃO

Grupo composto pelas associações representativas de diversos setores empresariais.

Uniu esforços de 21 associações brasileiras na elaboração e no estudo de viabilidade econômica



A ABRABE - Associação Brasileira de Bebidas – desde 1974 trabalha para unir as aspirações das indústrias nacionais e estrangeiras, de importadores e exportadores do segmento de bebidas alcoólicas.

PNRS

A.S.

EDITAL

ABRABE

ECOGESTO

RECORTE

DIAGNÓSTICO

PLANO AÇÃO

GOVERNANÇA

CONTATO

COALIZÃO



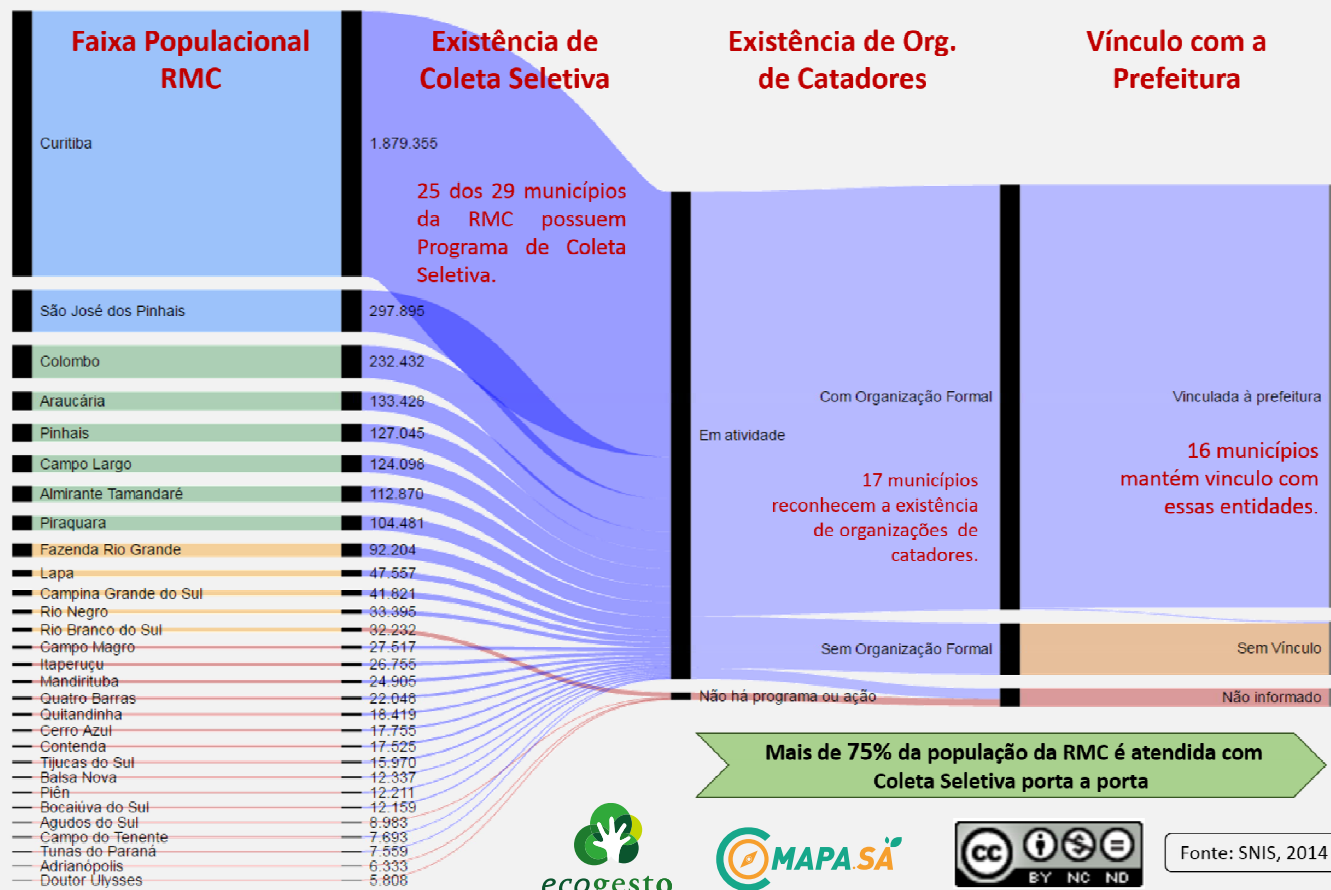


PARTE 2

CENÁRIO



RECORTE DE ATUAÇÃO

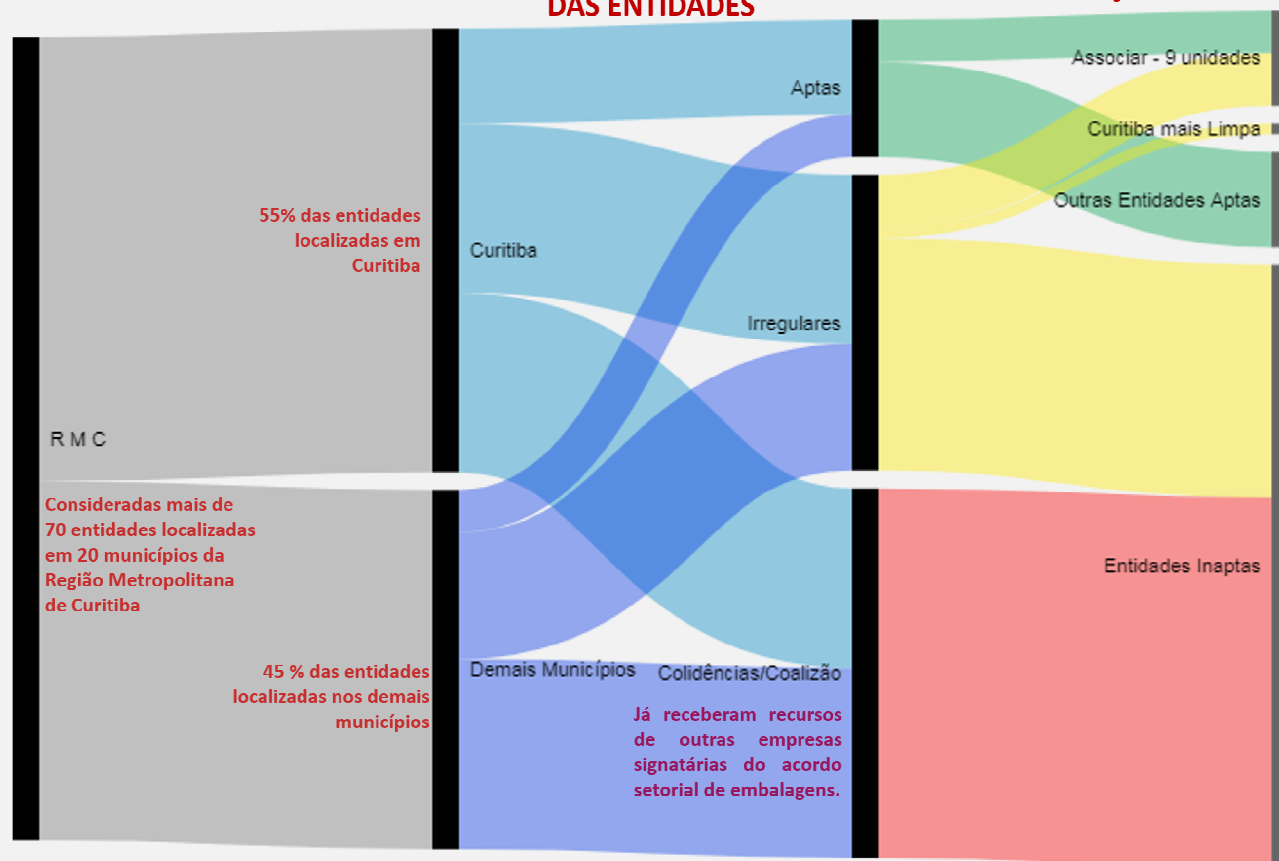


Identificação das entidades de triagem na Região Metropolitana de Curitiba para a priorização dos recursos do Projeto Ecogesto

RECORTE

IDENTIFICAÇÃO DAS ENTIDADES

PRIORIZAÇÃO



ASSOCIAR

Associação formada em 2014 formada por mais de 100 pessoas que trabalham em 17 unidades de triagem onde 9 delas encontram-se aptas.

CURITIBA MAIS LIMPA

Associação formada por 15 pessoas que busca o credenciamento junto a prefeitura.

Outras Entidades Aptas

Outras entidades que atenderam os critérios de seleção

Entidades Inaptas

Entidades que apresentaram irregulares documentais e/ou estruturais que inviabilizam a parceria ou grupos de catadores que já foram ou estão sendo apoiados por outras ações de empresas signatárias do acordo setorial de embalagens.



PNRS

A.S.

EDITAL

ABRABE

ECOGESTO

RECORTE

DIAGNÓSTICO

PLANO AÇÃO

GOVERNANÇA

CONTATO



**Apresentação do volume
atual de recolhimento
dos resíduos listados**



Cessão de Equipamentos
Cessão de EPIs
Regularização
Fortalecimento da autogestão

RECICLAGEM



EMPRESAS

GERAÇÃO



POPULAÇÃO

DESCARTE



**Educação Ambiental
Gestos que Mudam o Mundo**

**RESPONSABILIDADE
COMPARTILHADA**

COMERCIALIZAÇÃO



CATADORES

TRIAGEM

PODER
PÚBLICO



COLETA
SELETIVA



**Relatórios de
acompanhamento ao poder
público**



PARTE 3

GOVERNANÇA



PNRS

A.S.

EDITAL

ABRABE

ECOGESTO

RECORTE

DIAGNÓSTICO

PLANO AÇÃO

GOVERNANÇA

CONTATO



PNRS

A.S.

EDITAL

ABRABE

ECOGESTO

RECORTE

DIAGNÓSTICO

PLANO AÇÃO

GOVERNANÇA

CONTATO



PNRS

A.S.

EDITAL

ABRABE

ECOGESTO

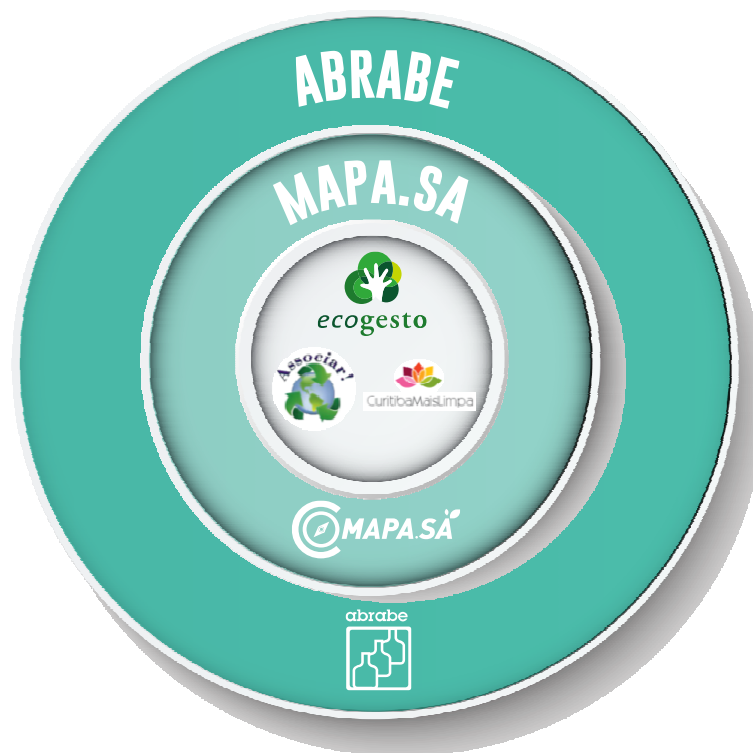
RECORTE

DIAGNÓSTICO

PLANO AÇÃO

GOVERNANÇA

CONTATO



PNRS

A.S.

EDITAL

ABRABE

ECOGESTO

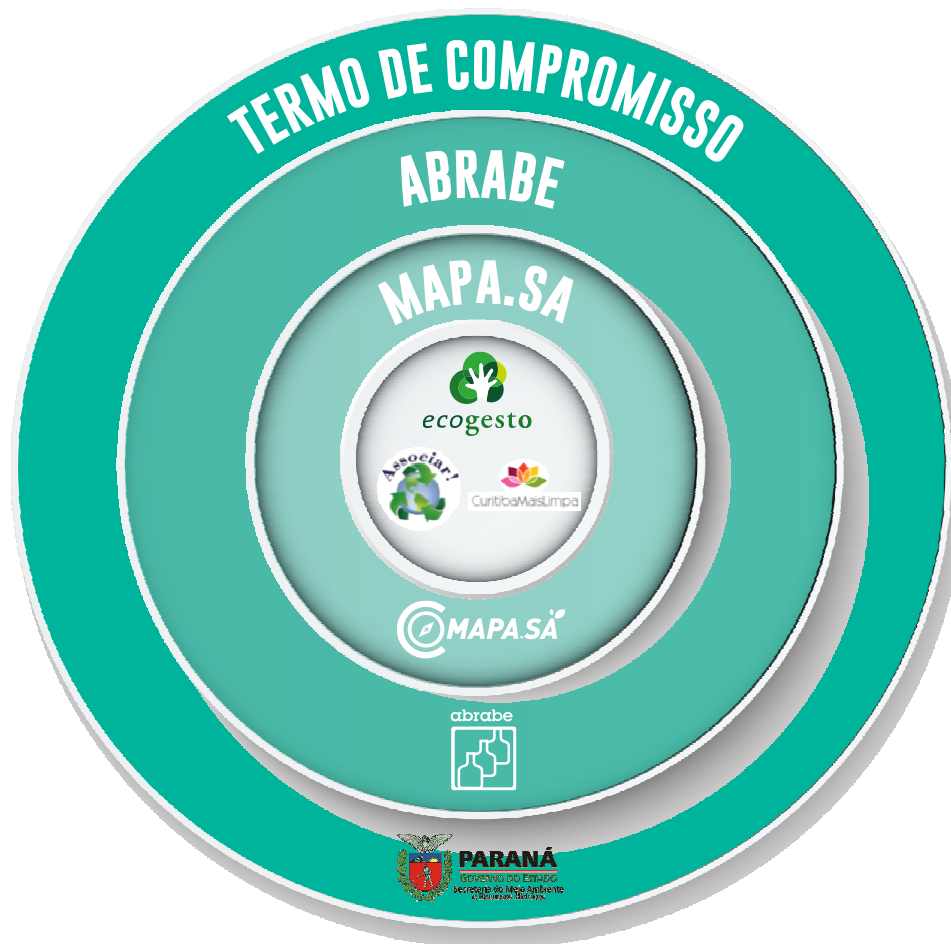
RECORTE

DIAGNÓSTICO

PLANO AÇÃO

GOVERNANÇA

CONTATO





MUITO OBRIGADO



contato@mapa.sa.com

Filipe Brumatti de Souza
41 9.8819.6733 43 3361.6792